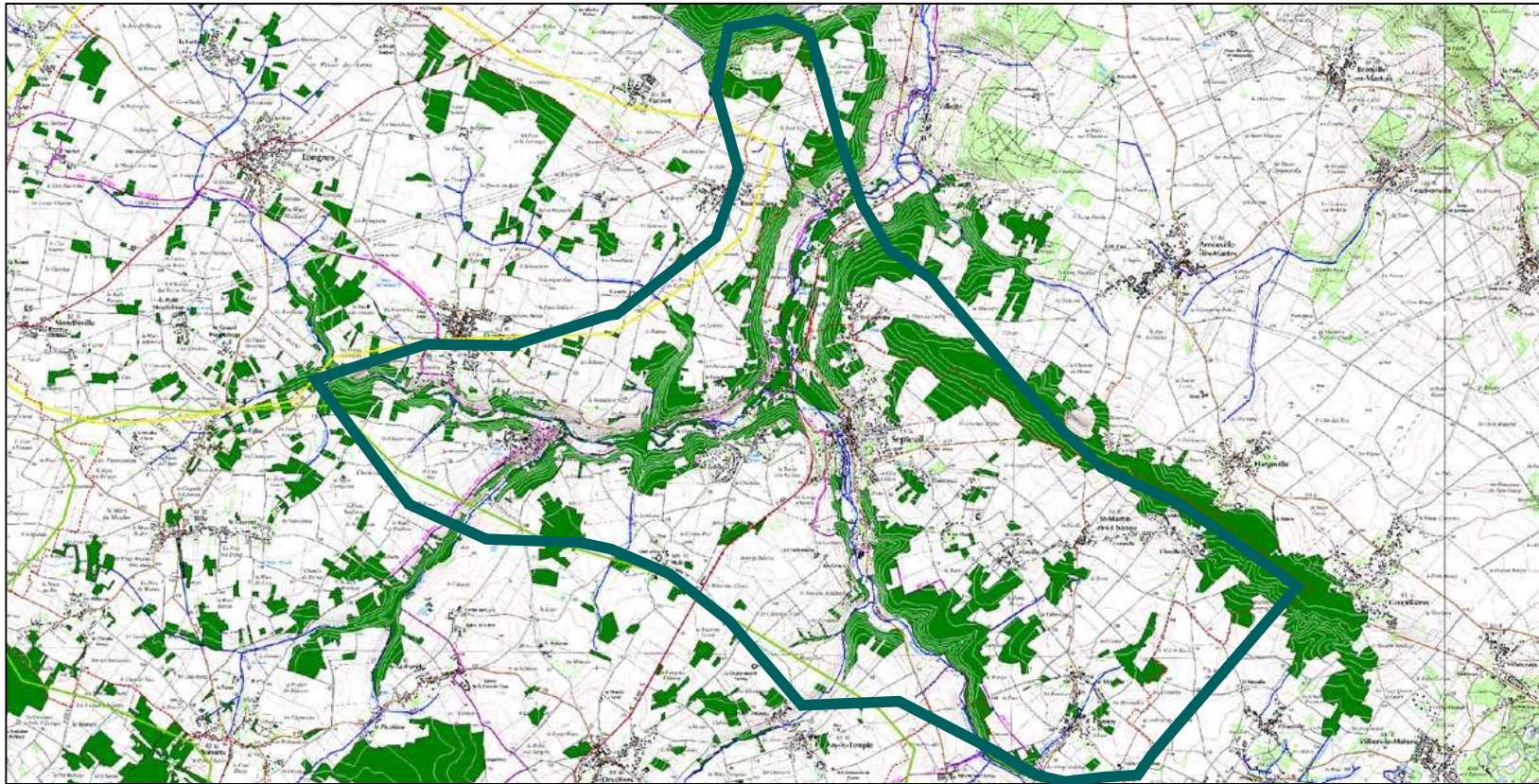


Entité 2 / Vallée encaissée de la Vaucouleurs



Territoire des communes

Courgent
Montchauvet
(Mulcent)
Septeuil

< Toponymie

Les îlets
La Fontaine
Le Bateau
Les Trois Fontaines
La Dringuette
La Beuve
Les Couleries
Les Gelées
La Côte Lainée
La Côte Ouïe
La Côte Cabaret
La Côte de Septeuil
Bois de la Tourette
La Butte
Les Buttes d'Houville
Bois Blondeau
Les Roussières

Les Hauts Bouleaux
Les Champs Blancs
Les Longs Champs

< Caractéristiques principales

La vallée de la Vaucouleurs

Affluent de rive gauche de la Seine, la Vaucouleurs est la vallée la plus marquée et constitue un paysage emblématique du Pays Houdanais. La vallée très encaissée représente un événement majeur du territoire (paysages, milieux naturels, habitat et activités).

Vallée boisée

Différents types de boisements accompagnent la vallée : la "ceinture" boisée, les bois de coteau, la ripisylve, les bois privés, etc. L'ensemble de ces bois constitue en ensemble paysager et des milieux naturels très remarquables.

Nature des transitions avec l'espace agricole

Les parcelles cultivées viennent border la vallée. Les bords de coteaux sont, par endroit, un enchevêtrement de parcelles et de bois. Cet enchevêtrement autour des lignes de crête ménage des vues intéressantes vers le fond de vallée.

Route dans la vallée

Depuis Mantes, la route longe et accompagne la vallée pour un long moment avant de gravir les reliefs vers Septeuil.

Un trajet d'arbres

L'arrivée vers la vallée depuis Houdan est annoncée par des alignements d'arbres. Depuis la route la vue est lointaine et depuis les lointains les alignements soulignent la route.

L'inscription de l'habitat

Les extensions urbaines récentes n'ont pas toujours repris la logique d'inscription de l'urbanisation groupée sur le coteau (extensions linéaires en fond de vallée et en rebord de plateau agricole).

Un pôle structurant

Septeuil est un pôle urbain et un pôle d'activités majeur du Pays Houdanais. Le nombre et la diversité des commerces et services en témoignent.

Le ru ignoré ?

Si le fond de vallée marque fortement tous les paysages de l'entité, le centre de Septeuil semble tourner le dos à son ru : son traitement comme ses abords ne mettent pas en valeur son passage en centre bourg. La rivière marque davantage de sa présence les autres villages de l'entité (Montchauvet, Courgent) où elle reste le repère ...

Face-à-face

La configuration des reliefs occasionne des situations de face à face de part et d'autre de la Vaucouleurs. Les fenêtres visuelles vers le fond de vallée et vers le coteau d'en face sont des séquences identitaires.

Occupation du fond de vallée

Le fond de vallée accessible est occupé aux abords de Septeuil par des activités de maraichage et de petites cultures. C'est le secteur le plus "jardiné" de la Vaucouleurs.

Dialogue des villages avec la vallée

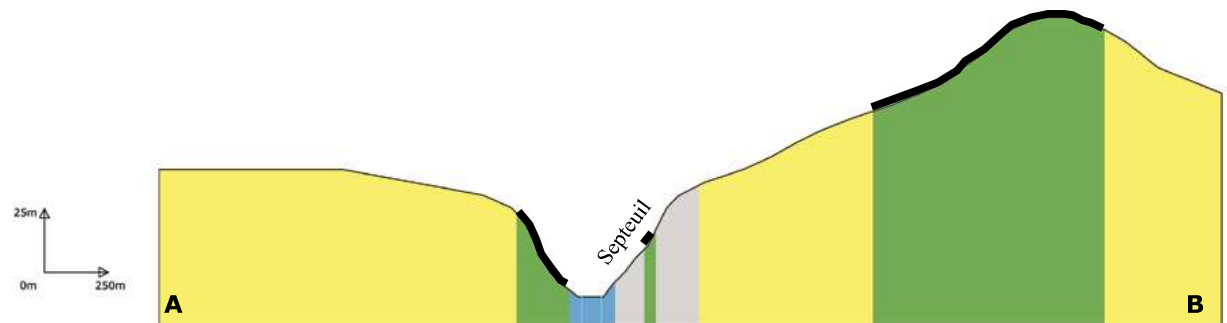
Montchauvet sur son promontoire et le cœur de Courgent sont en relation directe et intime avec la Vaucouleurs. Le relief, la qualité du bâti et du patrimoine, les situations de co-visibilité et la nature des milieux naturels en font des villages très remarquables.

Un paysage protégé

Le site inscrit de la Vaucouleurs est en projet de classement. Les paysages naturels et urbains, les milieux naturels et les cônes de vue nécessitent une prise en compte renforcée.



Dammartin-en-Serve / Approche du village

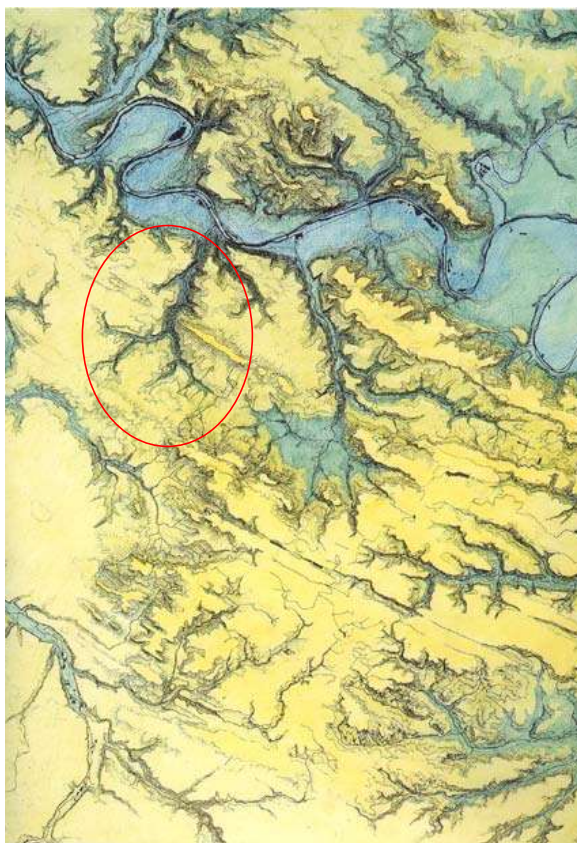


2.1/ Vallée de la Vaucouleurs

Site inscrit - vallée de la Vaucouleurs



« un site protégé »



Géographie-topographie

Petit confluent de la Seine et dernière limite fluviale du bassin parisien, avant de passer progressivement aux terres normandes, à son ouest, le ru de la Vaucouleurs dessine une unité paysagère clairement identifiable. Naissant à une altitude d'approximativement 130 mètres au-dessus de la mer, dans la commune de Boissets, elle se verse dans la Seine à la hauteur de Mantes-la-Jolie, face à l'île de Limay, à 25 mètres de la hauteur de la mer. Dans son trajet d'environ 16 km la Vaucouleurs reçoit deux affluents : à Montchauvet, c'est le ru qui vient de Dammartin et de Longnes, tandis qu'à Septeuil, au moulin de la Seigneurerie, elle recueille les eaux du ru de la Flexanville¹. À partir de Brasseuil, la Vaucouleurs est doublée par un bras forcé creusé par des moines au haut Moyen Age².

Source DIREN IDF / projet de classement de la vallée de la Vaucouleurs (carte source *Atlas des paysages des Yvelines*)

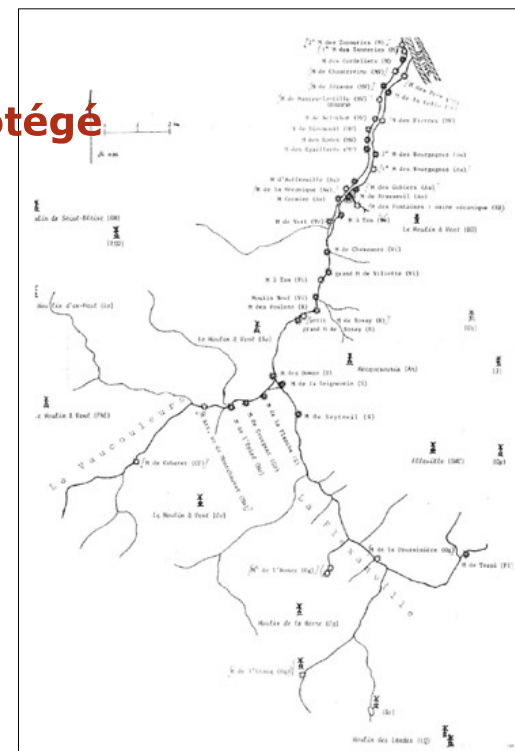


TABLEAU DES MOULINS DANS LA VALLEE DE LA VAUCOULEURS

	Communes	Moulins à eau	Moulins à vent
Au	Auffreville	8	
Ar	Arnoville-les-Mantes		1
Be	Béhoust		1
BG	Le Breuil (Guerville)		1
BM	Boissy-Mauvoisin		1
Bo	Boinvilliers		1
BR	Bois-Robert (Le Breuil)	1	
CF	Civry-la-Forêt	1	
Co	Courgent	2	
FI	Flexanville	1	
FNE	Flins-Neuve-eglise		1
Gp	Goupillières		1
Gs	Goussonville		1
J	Jurmeauville		1
Lo	Longnes		1
LQ	La Queue-les-Yvelines		2
M	Mantes-la-Jolie	3	
Mo	Montchauvet	2	
MV	Mantes-la-Ville	10	
Og	Orgerus	10	2
Ov	Orvilliers		1
R	Rosay	3	
S	Septeuil	3	
SMC	Saint-Martin-des-Champs		1
TSD	La Tertre-Saint-Denis		1
Ve	Vert	1	
Vi	Villette	4	
	Moulins à eau et à vent	43	17

< Perception et paysage

Bordée de coteaux abrupts et boisés, la vallée est fortement encaissée. Les coeurs de villages anciens sont sur les bords de la Vaucouleurs (8 moulins à eau sur le territoire de la CCPH).

Le site comprend tout le village de Montchauvet, le coeur ancien de Courgent au contact de la Vaucouleurs, et les villages de Rosay et Villette (hors CCPH). Il borde le coeur de Septeuil, Dammartin-en-Serve et Boinvilliers, et les extensions urbaines de Courgent sur le bord de plateau.

L'intérêt paysager et patrimonial de la Vaucouleurs dépasse le cadre de la communauté de communes. Cette vallée de caractère constitue une limite naturelle du territoire en même temps qu'elle est un lien avec Mantes la Ville et la vallée de Seine.

< Dynamique d'évolution

Le site inscrit a permis un premier degré de protection des espaces du fond de vallée. La pression urbaine se fait sentir directement aux abords du site, sur les rebords de plateau.

< Orientation

- conforter la protection de la Vaucouleurs (projet de classement en cours)
- qualité des routes et mode de découverte de la vallée
- découverte des patrimoines de la vallée
- maîtrise de l'urbanisation aux abords du site