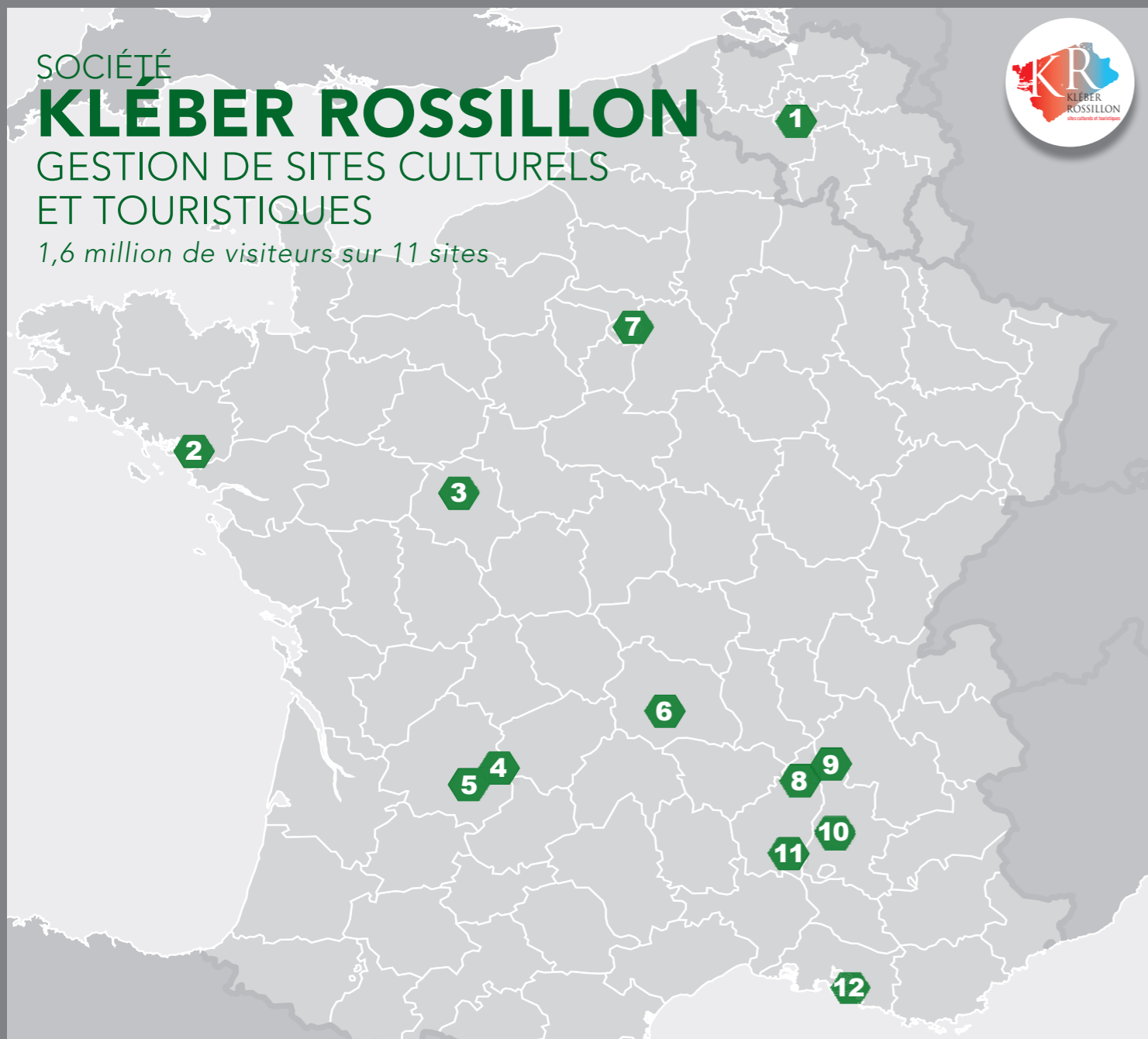


SOCIÉTÉ
KLÉBER ROSSILLON
GESTION DE SITES CULTURELS
ET TOURISTIQUES

1,6 million de visiteurs sur 11 sites



ÉDITO



« Messieurs de Bordeaux m'esleurent Maire de leur ville, [...] esloigné d'un tel pensement. Je m'en excusay. Mais on m'apprint que j'avois tort [...]. C'est une charge, qui doit sembler d'autant plus belle, qu'elle n'a, ny loyer ny gain, autre que l'honneur de son execution. »

Le lecteur l'aura deviné : l'auteur de ces lignes n'est pas l'actuel grand pourfendeur d'arbres de Noël mais son prédécesseur du XVI^e siècle, Michel de Montaigne, dont les Bordelais sont si fiers depuis quatre siècles comme le rappelle André Comte-Sponville dans son *Dictionnaire amoureux*.

Le cœur de cible de cette nouvelle revue annuelle, ce sont toutes ces femmes et ces hommes, successeurs de l'auteur des essais, qui, pour une indemnité ridicule souhaitent faire vivre ce dont ils se savent dépositaires : le Patrimoine, signe visible de la mémoire d'un peuple, car pour prendre et faire prendre la bonne route du futur, il faut savoir d'où l'on vient.

Ces édiles ont compris que, parmi toutes les idées contradictoires qui agitent le débat public de ce début du XXI^e siècle, c'est dans le monde rural, les petites villes, la province, qu'il est politiquement correct de nommer aujourd'hui « territoires » que l'on trouvera la vérité. C'est là où il y a encore des agriculteurs, des églises au milieu des villages, des auberges, des épiceries, des postes pour communiquer avec le monde, des vieux quartiers avec des rues et des voisins. Toutes ces entités sont en train de mourir sauf si leurs élus, avec les pouvoirs qui leur restent, les aident à muter.

Ce qui nous intéresse, c'est qu'autour de ce patrimoine et du paysage qui va avec, c'est là que l'on peut trouver des « vraies personnes » qui sont du cru ou qui ont décidé de retrouver des racines, ces « somewhere » comme les avait baptisés un journaliste anglais il y a plusieurs mois à l'époque du « Grand débat ».

En ouvrant nos pages aux problématiques et aux expériences des maires, il nous semble que nous pouvons ajouter une pierre à la construction de « l'après »...

Alain de La Bretesche
Président de Patrimoine-Environnement

PATRI MOINE
Environnement
LUR - FNASSEM

Association nationale reconnue d'utilité publique, agréée par le ministère en charge de l'environnement. Association fusionnée par décret du 1^{er} ministre le 16 août 2013.
Fondateurs : Jean Giraudoux et Raoul Dautry (LUR) Henry de Ségogne (FNASSEM)

6-8 passage des deux sœurs 75009 PARIS - 01 42 67 84 00

contact@associations-patrimoine.org - www.patrimoine-environnement.fr

Directeur de la publication : Alain de La Bretesche

Comité de rédaction : Benoît de Sagazan, Laurence Deboise, Anne Le Clésiau

Ont également participé : Pauline Oblin, Constance Huynh, Léa Saurin, Julie Refour, Méline Dumoulard, Bernadette Sayar, Clémence Laingui, Victoria Biscarat

Annonces publicitaires : droit@associations-patrimoine.org

Commandes de numéros : compta@associations-patrimoine.org

Mise en page : Sandrine Edery

Impression : Imprimerie Vincent - Achevé d'imprimer en octobre 2020

LES DÉLEGUÉS RÉGIONAUX

AUVERGNE RHONE-ALPES
• Marie-Hélène CHATEAU
dmh.chateau4347@orange.fr

BOURGOGNE - FRANCHE-COMTÉ
• Gérard DREXLER
getmtdrexler@hotmail.com

BRETAGNE
• Gilles de POMMEREAU
gilles@depommereau.eu

CENTRE - VAL DE LOIRE
• Eric DUTHOO
eric.duthoo@orange.fr

CORSE
Nous recherchons un délégué

GRAND - EST
• Thierry FLOBERT
thflobert@hotmail.fr

HAUTS-DE-FRANCE
• Emmanuel de la LANDE DE CALAN
ep.decalan@gmail.com

ILE-DE-FRANCE
• Claude BIRENBAUM
cpav@cpav.org

• Christine BRU-MALGRAS
ch-brumalgras@wanadoo.fr

NORMANDIE
• Bertrand BAILLEUL
bertrand.bailleul@wanadoo.fr

NOUVELLE AQUITAINE
• Christian PITIÉ
christian.pitie@orange.fr

OCCITANIE
• Roland AGRECH
roland.agrech@sfr.fr

PAYS DE LA LOIRE
• Yves STEFF
yvessteff@wanadoo.fr

PROVENCE - ALPES - CÔTE-D'AZUR
Nous recherchons un délégué.

L'ÉQUIPE

• Anne LE CLÉSIAU Coordinatrice
contact@associations-patrimoine.org

• Laurence DEBOISE Assistante juridique
droit@associations-patrimoine.org

• Julie REFOUR Chargée de projets
com@associations-patrimoine.org

• Webmaster : volontaire en service civique
webmaster@associations-patrimoine.org

• Bénévoles et stagiaires : assistants de projets, rédacteurs, conseils juridique.



PATRIMOINE
Environnement

Le réseau national
au service des patrimoines
et des paysages

PATRIMOINE-ENVIRONNEMENT
EST UNE FÉDÉRATION NATIONALE RECONNUE D'UTILITÉ PUBLIQUE
AGRÉÉE PAR LE MINISTÈRE CHARGÉ DE L'ENVIRONNEMENT
ET PAR LE MINISTÈRE DE L'ÉDUCATION NATIONALE

Patrimoine-Environnement milite pour la sauvegarde et la valorisation des paysages et du patrimoine bâti

CONSEILLER ET DÉFENDRE



INFORMER ET METTRE EN RÉSEAU



SENSIBILISER ET ÉDUIQUER



P.6 À 57 DOSSIER LE PATRIMOINE, LEVIER POUR LES MAIRES ?

- P.8 À 12 UN GUIDE POUR AIDER LES MAIRES
Entretien avec le sénateur Michel Dagbert
- P.13 À 16 LE PATRIMOINE COMME FIL ROUGE DES PROJETS MUNICIPAUX ?
Par Laurent Mazurier, directeur de Petites Cités de Caractère
- P.17 À 19 RÔLE ET ACTIONS DU MAIRE POUR LES PATRIMOINES
Par Gérard Duclos, ancien maire de Lectoure
- P.20 À 22 MAIRES ET ARCHITECTES DES BÂTIMENTS DE FRANCE : LE DIALOGUE INDISPENSABLE
Par Véronique André Elisabeth, ABF, représentante de l'ANABF
- P.23 À 25 LES PRÉCIEUX DES CAUE
Entretien avec Joël Baud-Grasset, président de la FNCAUE
- P.26 À 27 POURQUOI SOLLICITER UN CLASSEMENT AU TITRE DES SPR? UN MAIRE TÉMOIGNE
Entretien avec Claude Labanque, maire de Puycelsi
- P.28 À 29 FAIRE VIVRE LE PATRIMOINE, UNE AFFAIRE D'ÉLU ? L'EXEMPLE D'UN PNR
Entretien avec Jérôme Daviet, chargé de mission au patrimoine bâti PNR Bauges
- P.30 À 31 PETITES CITÉS DE CARACTÈRE : PARTAGER ET ÉCHANGER LES EXPÉRIENCES
Par Valérie Bouvet-Jeunehomme, chargée de développement
- P.32 À 34 ROCHECORBON, ENTRE VIGNOBLES DE COTEAUX ET BORDS DE LOIRE
Entretien avec Bernard Plat, maire de Rochecorbon
- P.35 À 37 LES QUARTIERS ANCIENS SONT LES LEVIERS LES PLUS DURABLES DE LA RELANCE
Par Marilyse Ortiz, directrice de Site et Cités remarquables
- P.38 À 39 ENSEMBLE CONTRE LA PREMIÈRE ZONE ÉOLIENNE AUTORISÉE EN INDRE-ET LOIRE
Par Colette Jourdanne, présidente de l'association ADEB 37
- P.40 À 42 RECOURIR AUX CHANTIERS BÉNÉVOLES ET D'INSERTION PROFESSIONNELLE
Benoit de Sagazan, vice-président de Patrimoine-Environnement
- P.43 À 45 ENTRETIEN DU PATRIMOINE : ET SI ON MUTUALISAIT ?
Par Benoit de Sagazan, vice-président de Patrimoine-Environnement
- P.46 À 49 PATRIMOINE BÂTI PROPRIÉTAIRE ET USAGES. RÉFLEXIONS POST COVID 19
Par Sylvie Le Clech, conservatrice générale du patrimoine
- P.50 À 51 NOUS AVONS BESOIN D'UNE VRAIE VOLONTÉ DU MAIRE »
Entretien avec Patrice Besse, agent immobilier spécialisé dans la vente de biens de caractère
- P.52 À 55 URBANISME, ENVIRONNEMENT ET PATRIMOINE : Y-A-T-IL « UN PILOTE DANS L'AVION » ?
Par Dominique Masson, secrétaire générale de Patrimoine-Environnement
- P.56 À 57 L'ENGAGEMENT DANS LA VIE LOCALE ET LA PROXIMITÉ DE L'ACTION PUBLIQUE
Par l'équipe de Patrimoine-Environnement

P.58 À 73 ACTUALITÉS JURIDIQUES P.74 À 99 VIE ASSOCIATIVE

Adhésion en ligne et abonnement à la newsletter
www.patrimoine-environnement.fr

6-8 passage des 2 Soeurs - 75009 PARIS
01 42 67 84 00 - contact@associations.patrimoine.org

LE PATRIMOINE, LEVIER POUR LES MAIRES ?



CONCOURS PHOTO FAIRE RAYONNER NOTRE PATRIMOINE COMMUNAL

Depuis 2015, Patrimoine-Environnement organise un concours photo pour illustrer le thème de sa revue annuelle. Cette année, le patrimoine communal est mis à l'honneur avec la photo gagnante de Michaël Giordano, prise le 9 mai 2020 dans sa ville natale, Grasse, où le patrimoine est une valeur essentielle. « Des travaux de restauration du palais épiscopal, situé entre la Tour de l'évêque (à gauche) et Notre-Dame-du-Puy (à droite), allaient débiter et un échafaudage allait être mis en place. Je souhaitais marquer le temps pour illustrer le «avant», un point de départ de la valorisation de notre patrimoine communal. Le soleil matinal m'a permis de profiter de ses rayons en y ajoutant comme de la spiritualité. »

UN GUIDE POUR AIDER LES MAIRES

Entretien avec Michel Dagbert, sénateur du Pas-de-Calais. Propos recueillis par le comité de rédaction.

Le sénateur du Pas-de-Calais, Michel Dagbert a cosigné avec Sonia de La Provôté, sénatrice du Calvados, le rapport d'information de la délégation sénatoriale aux collectivités publiques « Les maires face au patrimoine historique architectural : protéger, rénover, valoriser » rendu public le 13 mai 2020.

C'est au nom de la délégation sénatoriale aux collectivités publiques que le rapport est sorti. Pouvez-vous nous expliquer pour quelles raisons la délégation a souhaité réaliser ce vade-mecum à l'intention des maires ? Ce vade-mecum à l'intention des maires a été réalisé en raison d'un calendrier qui apparaissait opportun avec le renouvellement municipal de 2020. Il était important d'attirer l'attention des équipes municipales qui allaient se mettre en place. Ceci afin de définir leur plan de travail sur les questions liées au patrimoine qu'il soit petit ou grand. Nous souhaitons mettre à leur disposition quelques éléments-clés.

© DR



Le sénateur Michel Dagbert.

Pensez-vous que le patrimoine puisse être un enjeu majeur pour les élus et plus spécifiquement les maires en zone rurale ?

Dans ce rapport, nous parlons de recommandations car en tant que sénateurs ayant exercé différents mandats, nous comprenons leurs contraintes, notamment lorsque les budgets sont limités. Il fallait leur donner quelques outils pour permettre la prise en compte de cette thématique.

Les communes sont les premières propriétaires de monuments historiques après les personnes privées. Elles en détiennent 41%. Et 55% des immeubles protégés au titre des monuments historiques sont situés dans des communes de moins de 2 000 habitants.

En milieu rural, nous avons des exemples dans le rapport qui

montrent qu'il y a, de la part des élus, une sous-estimation de ce que représentent l'entretien et la restauration du patrimoine. Un bien peut voir sa destination évoluer et cela peut être facteur de développement économique, d'attractivité territoriale. Tout cela doit ainsi prendre place au sein d'un maillage territorial et s'insérer dans un réseau d'acteurs.

Toutes ces questions de patrimoine prennent place aussi dans une vision urbaine, plus large, plus globale, dans laquelle il y a la préservation de la surface agricole utile. Aujourd'hui, nous voyons à quel point il est urgent de préserver de la ressource foncière. Par voie de conséquence, il faut être en capacité de reconstruire la ville sur la ville ou être capable de reconstruire un certain nombre d'équipements publics sur d'anciens bâtiments. Cela amène donc les questions : « faut-il démolir pour reconstruire ? » ou « faut-il préserver et reconstruire à côté ? ». À titre personnel, dans mon exercice de maire, j'ai dû répondre à des questions de cette nature. J'ai changé de destination des bâtiments qui avait une histoire et à laquelle la population était attachee,

#PATRIMOINE

Délégation aux collectivités
TERRITORIALES



Jeudi 7 mai 2020, la délégation aux collectivités territoriales présente son rapport :
« Les maires face au patrimoine historique architectural : protéger, rénover, valoriser »
• 50 personnes/organismes auditionnés ou consultés
• 4 mois de travail

RAPPORTEURS :
Sonia de La Provôté, Sénatrice du Calvados
Michel Dagbert, Sénateur du Pas-de-Calais

LES MAIRES FACE AU PATRIMOINE HISTORIQUE ARCHITECTURAL :

PROTÉGER, RÉNOVER, VALORISER

1. LES COMMUNES HÉBERGENT L'ESSENTIEL

DU PATRIMOINE HISTORIQUE EXCEPTIONNEL FRANÇAIS



45 285 édifices patrimoniaux protégés au titre des monuments historiques dont :



13 517 édifices classés
31 768 édifices inscrits



41% appartient aux communes
43% propriétaires privés
4% propriété de l'État

14 670 communes disposent d'au moins un monument historique

Les communes possèdent la quasi-totalité des églises dont la propriété leur a été transférée par la loi du 9 décembre 1905

55 % des édifices protégés au titre des monuments historiques sont situés dans des communes de moins de 2000 habitants



633 millions d'€ sont consacrés chaque année par l'État et les communes au patrimoine protégé

22 millions d'euros

de recettes tirées du loto du patrimoine reversés à la Fondation du Patrimoine en 2018 dans le cadre de la Mission Stéphane Bern

2. LE PATRIMOINE : DES ENJEUX LOURDS



Un facteur de cohésion sociale et territoriale : constitutif de l'identité même des communes, le patrimoine est aussi un vecteur de transmission entre les générations.



Un élément de développement de l'économie locale : le patrimoine est un gisement d'emplois non délocalisables au profit des entreprises artisanales. Il est aussi une source d'attractivité touristique.



Un élément d'aménagement du territoire, intégrant le développement durable et proposant aux habitants un cadre de vie de qualité.

« Aujourd'hui, des petites communes peuvent être démunies en matière de maîtrise d'ouvrage. Elles n'ont pas toujours l'ingénierie pour conduire les travaux, et cela freine la réalisation des projets. »

Charlotte Hubert, présidente de la Compagnie des Architectes en chef des monuments historiques

© SÉNAT

MAI 2020



www.senat.fr

chée, même s'il n'y avait pas, d'un point de vue architectural, une qualité remarquable.

Un certain nombre d'élus municipaux, vont commencer à travailler à la mise en œuvre de leur programme, notamment sur des questions liées à l'urbanisme, au logement, au service à créer ou aux équipements publics. Ils vont pou-

voir s'appuyer sur une liste d'acteurs à consulter et mieux comprendre à quel moment ceux-ci doivent être inclus. Je sais, par exemple, lorsque le Président de la République a rencontré des maires, que certains étaient très durs à l'égard des Architectes des Bâtiments de France (ABF). Je pense qu'on fait à ces derniers un

faux procès. Les ABF sont irritants pour les élus lorsqu'ils interviennent alors que le projet est bouclé. Or c'est en amont que les ABF doivent être entendus. Un tour de table est indispensable dès le départ avec les ABF, et notamment avec les ingénieries départementales afin de les mettre à disposition des communes rurales. En effet, l'ingénierie