

La Buvette CACHAT

UN VÉRITABLE TEMPLE DE L'EAU

Lieu de convivialité autour de la source Cachat, la Buvette Cachat est un édifice spectaculaire.

Conçue par l'architecte Albert Hébrard, qui réalisera ensuite les plans de l'hôtel Royal (1909) et du casino (1912), elle est la vitrine mondaine des eaux d'Evian.

La forte pente du terrain a été utilisée pour organiser les différents niveaux.

Au rez-de-chaussée côté rue Nationale, se trouvent les espaces d'accueil et de service à la clientèle de la Société des eaux. À côté de l'entrée, bureaux de renseignements pour les excursions lacustres et ferroviaires, téléphone. Par l'escalier ou l'ascenseur, on accède au grand hall de la buvette, qui ouvre de plain-pied sur la terrasse ombragée, côté sud, encadrée de deux ailes formant promenoirs. Aujourd'hui seule subsiste l'aile est, surmontée de son beffroi.

Salle de concert, de correspondance et de lecture, le grand hall impressionne par l'élévation de sa charpente en bois résineux, ses hautes verrières traitées en bow-windows, ses vitraux colorés aux motifs floraux et son pavage de mosaïque.

En son centre, se trouve une fontaine à quatre vasques en forme de coquillage où officiaient les donneuses d'eau, surmontée de la gracieuse statue en pierre blanche de Poitiers de Charles Beylard, «Apothéose de la source Cachat» portée par des «putti». La grande toile d'Albert Besnard, «Nymphes à la source dans un paysage d'Arcadie» que l'on peut actuellement admirer dans le vestibule du palais Lumière, ornaît la paroi ouest.

LA BUVETTE CACHAT

Conçue par l'architecte Albert Hébrard, inaugurée en 1905, la Buvette Cachat est un chef d'œuvre de l'Art Nouveau tout en courbes et contre-courbes. Elle est inscrite au titre des Monuments historiques le 21 avril 1986. La charpente du grand hall, ajourée de vitraux et couverte en tuiles vernissées, abrite une gracieuse statue du sculpteur Charles Beylard, «Apothéose de la source Cachat» dont une copie récente se trouve devant la source.

FONDATION



PATRIMOINE



Grand projet de restauration

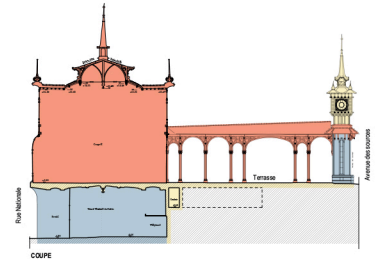
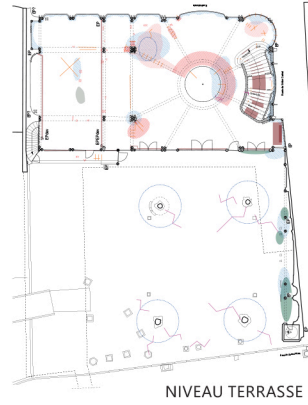
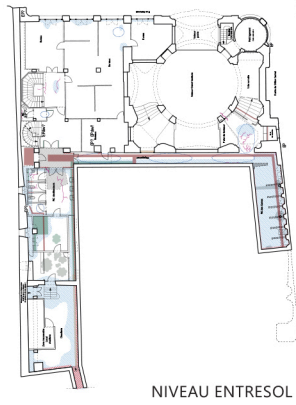
UNE ŒUVRE À FORTE VALEUR PATRIMONIALE



UN CHEF D'ŒUVRE EN PÉRIL

LEGENDE BILAN SANITAIRE

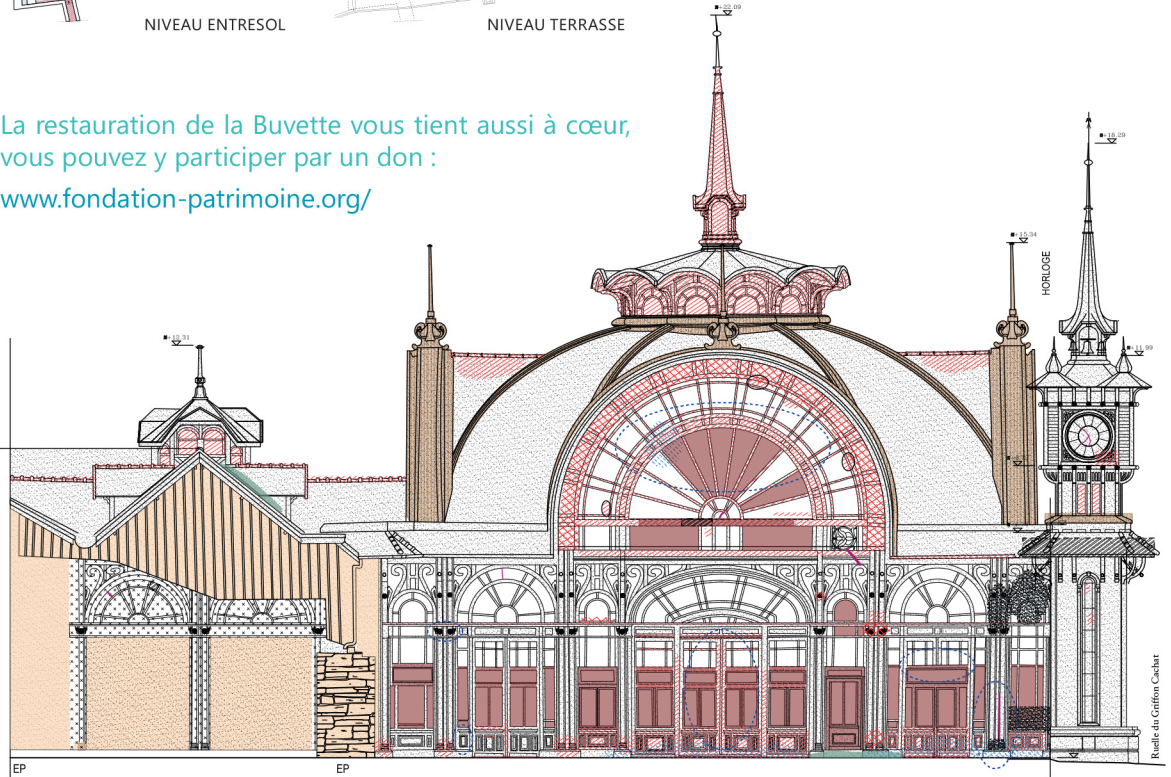
- Etat alarmant pour la pérennité du bâtiment au court terme (entrées d'eau, déformation de la structure, ...) ■
- Etat sanitaire mauvais aggravant les désordres du bâtiment et mettant en danger sa pérennité au long terme (murs, sols et plafonds humides, mauvaise ventilation, invasions biologiques, fers corrodés, ...) ■
- Etat sans danger pour la pérennité du bâtiment et des usagers ■



LEGENDE DIAGNOSTIC SANITAIRE

- Colonisation biologique**
- Mousse ou moisissure, champignons ■
- Altération chromatique**
- Encrassement léger ■
 - Encrassement fort ■
 - Lessivage ■
 - Infiltration d'eau et coulure ■
 - Humidité [assombrissement ou croûte saline] ■
- Altération des matériaux**
- Altération importante [structurale] éclatement, pelage, désagrégation, pulvérencence, avicoélisation ... ■
 - Altération moyenne [superficielle] éclatement, pelage, désagrégation, pulvérencence, avicoélisation ... ■
 - Perte de matière mécanique [liée à un choc] ■
 - Déformation importante : fissure ouverte, fracture —
 - Déformation légère : micro-fissure, faïençage —
 - Oxydation, métaux usés ■
 - Boursoufflures et déformations ○
 - Joins dégarinis ■
- Matériaux inappropriés**
- Résine sur bois ■
 - Ragrèges inesthétiques ■
 - Rapicagages inesthétiques ■
 - Élément parasitaire ■

La restauration de la Buvette vous tient aussi à cœur, vous pouvez y participer par un don : www.fondation-patrimoine.org/



DES DÉSORDRES STRUCTURELS - DES DYSFONCTIONNEMENTS - DES MODIFICATIONS INESTHÉTIQUES OU DESTRUCTIVES - DES MATÉRIAUX USÉS



LE PROGRAMME

LE PROJET

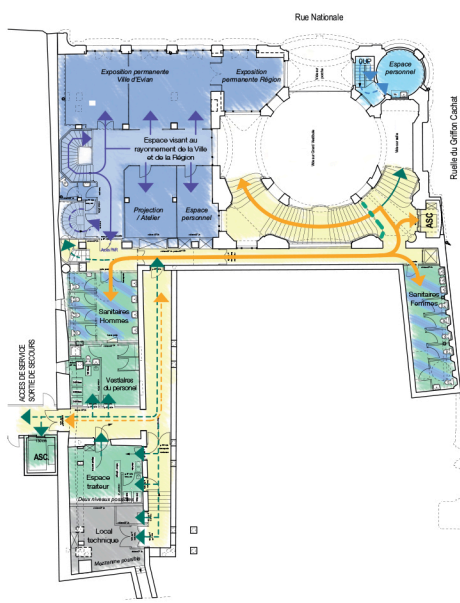
Dans ses grandes lignes, le projet est le suivant :

- Restaurer la Buvette Cachat pour permettre la remise en valeur de cet édifice de grande qualité architecturale,
- Accueillir et rendre le lieu aux visiteurs en leur permettant d'y circuler comme en 1905 en restituant l'escalier monumental et par la remise en eau de la Buvette,
- Incarner une vitrine visant au rayonnement de la marque Evian, de la Ville et de la Région,
- Offrir des lieux d'expositions permanentes et temporaires,
- Proposer un lieu de réception polyvalent pouvant accueillir divers événements culturels tels que des concerts, conférences, salons, ...
- Reconstruire le Grand Promenoir, détruit dans un incendie, comme abri pour l'école adjacente, lieu de détente et de contemplation,
- Réaménager la place urbaine, pour qu'elle redevienne un espace vivant et investi par le public

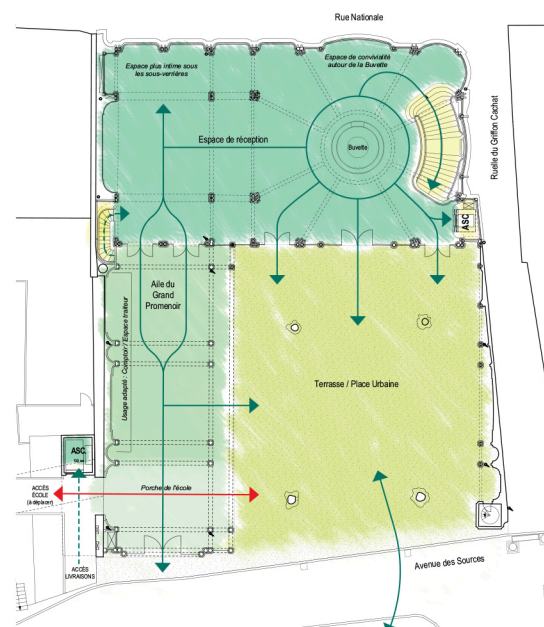
NIVEAU RUE NATIONALE



NIVEAU ENTRESOL



NIVEAU AVENUE DES SOURCES



- Espace de circulation
- Société anonyme des eaux minérales d'Evian
- Espace d'interprétation de la Ville et de la Région
- Espace de réception polyvalent
- Locaux techniques
- Promenade couverte (Grand Promenoir)
- Place urbaine aménagée

