

Dans ce numéro ... Au fil des pages ... Quelques inspirations poétiques animalières

LE BEAUN'ANIMAUX

« Animalité et patrimoine »

Et à découvrir ...

P.1 : Les maisons de vins

P.2 : La visite à la bibliothèque

P.3 : Les Hospices

P.4 : Flâneries dans la ville

Numéro 1 - avril 2018

Edition de Beaune

DEUX MAISONS DE VINS

La maison Bichot



La famille Bichot, anoblie en 1629 est originaire de Chateauneuf en Auxois. On trouve dans cette ville la trace d'une biche sculptée sur la porte d'une maison appartenant à un certain Jehan Bichot en 1588. Sur cette sculpture, la biche est représentée sur un os brisé biche-os = Bichot.

La maison Bouchard



Jean-François Maufoux (maire de Beaune de 1759 à 1780) avait reçu la charge de Grand loupvier.

Cette charge était attribuée par le roi, sous l'ancien régime, à des officiers ou des édiles afin de lutter contre les loups et protéger la population.

Leur emblème était logiquement constitué de deux têtes de loups accolées au blason familial.

La fille de Monsieur Maufoux s'étant mariée à un descendant Bouchard, ce dernier a hérité des deux loups sur son blason.

LE LOUP

L'animal maléfique

Ou bien la bête qui persécute le monde,
Un loup a parfois la mauvaise place
Peut-être que ce loup n'est pas si terrible ?

Célia



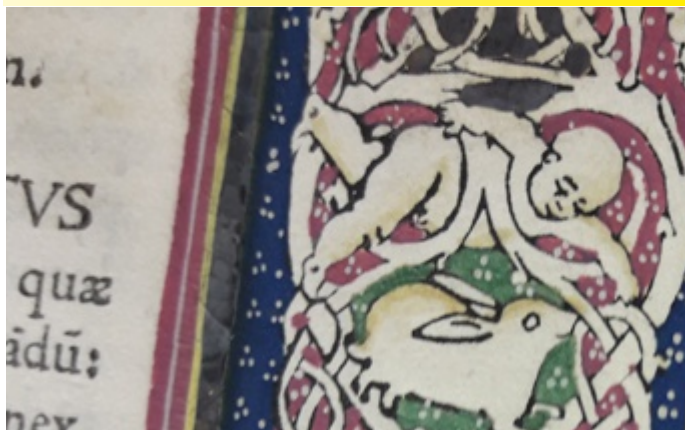
Une drôlerie
ici un cochon.



Nous sommes allés à la bibliothèque de Beaune . La bibliothécaire nous a montré divers **manuscrits** (ouvrages écrits à la main) plus ou moins vieux. Nous avons appris que quand les copistes s'ennuyaient, ils faisaient des drôleries. Pour se repérer et écrire droit, les copistes traçaient des lignes : les réglures (Sur certains manuscrits ces lignes sont toujours visibles). Pour décorer un manuscrit, on utilisait des enluminures mais cela prenait beaucoup de temps car les manuscrits étaient très gros et longs.

Les **incunables** (livres imprimés entre 1450 et 1500). Ici, un lapin dans l'enluminure.

Et pour finir pourquoi un griffon à Beaune ... ????



Le lapin
La petite tête avec ses gros yeux
A une carotte dans sa bouche
Parcequ'il a faim
Il va dans le potager du jardinier
Ni rien ni personne ne pourra l'arrêter
 Zaïnab

Sébastien Griphe, imprimeur lyonnais des ouvrages beaunois **imprimés** (livres imprimés après 1500) a choisi comme "logo" le griffon, animal mi-aigle (représentation du ciel) mi-lion(représentation de la terre)

L'entrée

La mouche et l'orvet : les mouches sont associées à la maladie, la mort et les déchets , l'orvet plus familier est un ami de la maison

L'orvet s'apprête à attraper la mouche
L'hôtel dieu accueillait les souffrants (la mouche) dans la maison (l'orvet)
les singes veillent ... aussi sur l'entrée



LA MOUCHE

Mais quel est ce bruit si étrange ?
Oh ! J'aperçois cette si petite créature
Une mouche! De couleur
Cendre si noire !
Ha ! Ha ! Ha ! Si elle croit pouvoir me combattre
Elle a tort car ce qu'elle ignore c'est que je suis armée !

Noéline

LE DRAGON

Le dragon est féroce en plus vraiment laid. Le dragon bleu crache du feu partout alors la ville a très peur.
Adam

La salle des "Pôvres"

Les poutres traversières sortent de la gueule de dragons multicolores qui évoquent les monstres de l'enfer. De petites têtes sculptées, représentant des caricatures des bourgeois beunois dont les visages sont accompagnés de tête d'animaux qui symbolisent leurs défauts respectifs, rythment les travées.



L'apothicairerie

Dans l'apothicairerie (la pharmacie), on trouve sur les étagères du 18 ème siècle une collection de 130 pots en faïence datant de 1782.

Aux Hospices, certains médicaments sont fait à base d'animaux comme le cloporte, l'escargot ou la limace et même le sang de dragon...



Guigonne de Salins est la fondatrice des Hospices de Beaune en 1443 avec son richissime mari Nicolas Rollin

Fresque de la chapelle

Les tourterelles ci-dessus , sont le symbole de la fidélité et les branches sur lesquelles elles sont posées sont le symbole de la mort ce qui veut dire que même après la mort de son mari : Nicolas Rollin, Guigonne de Salins lui reste fidèle.

Le square des lions



En 1760, Jean-François Maufoux, maire de Beaune propose de transformer la moitié ouest des remparts en une agréable promenade. de part et d'autre d'un escalier des statues de lions, réalisées par le sculpteur Marlet , gardent l'entrée !

Statue de Jules Etienne Marey, né à Beaune



Des mouettes, des chevaux pourquoi ???? Car ce savant se passionnait par tout ce qui était en mouvement : la chronophotographie, le mouvement physiologique puis la locomotion humaine et animale

L'ours du puits de l'hotel particulier de Saulx



L'Ours
Ô roi, je m'incline devant tant de bonté,
Une terrible force que l'on ne peut égaler,
Rugissant rendant sourd
Sa minuscule proie
Jules

Les 2 classes du collège Jules Ferry à Beaune : les 5ème 1 et les 6ème 7 / 5ème 6 SEGPA vous remercient de votre lecture ... Notre collège qui compte 683 élèves se situe en centre ville. il date de 1937, c'était une école de filles, il a servi d'hôpital pendant la guerre



photos : élèves des classes
 www.petitpatrimoine.com

Devinettes
 1- c'est un animal qui symbolise la victoire sur la mort (tevro)
 2- c'est un animal qui signifie la mort (ehcuom)
 3- c'est un animal imaginaire (nograd)



Equipe rédactionnelle : CLASSE - 5ème1 /5ème6 inclusion
 Etablissement : collège Jules Ferry
 académie : Dijon
 adresse : bd Jules Ferry 21200 Beaune
 téléphone : 03. 80 .24 .66 .50.

