

LE TISSU

HORS SERIE n°18

Le ver à soie et le patrimoine cévenol

Prix 20 000 cocons !



Notre star du jour :
Le ver à soie.

CEVENOL

EDITO:

Bonjour ! Nous sommes une classe de CE2 - CM1 - CM2, notre école se situe dans un petit village nommé Les Plantiers. Nous faisons partie d'un RPI (Regroupement Pédagogique Intercommunal) - le RPI de la Vallée Borgne.

Le village des Plantiers est un village de 260 habitants. Les autres villages du RPI sont les villages de Saumane, l'Estréchure et Saint André de Valborgne. Notre RPI Vallée Borgne se situe en plein cœur des Cévennes gardoises.

L'histoire des Cévennes a été marquée par un insecte, ni le plus grand, ni le plus coloré, mais dont son exploitation a permis aux Cévennes d'être dans son « âge d'or » au milieu du XIXe siècle.

Aujourd'hui, même si cette exploitation a été abandonnée, elle fait partie de notre histoire, de notre patrimoine architectural, et nous avons à cœur de la partager avec vous dans cette édition spéciale du Tissu Cévenol !

Les Cévennes et le ver à soie :

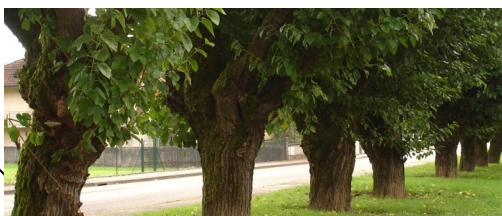
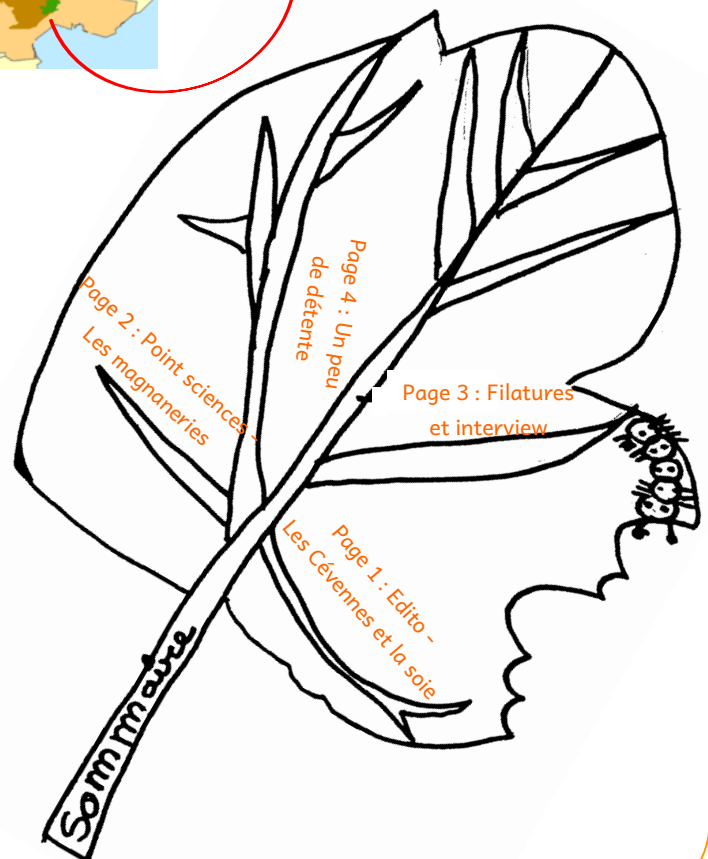
Les Cévennes se situent dans le Sud de la France et correspondent à une zone géographique qui s'étend sur plusieurs départements, dont en partie celui du Gard. Les Cévennes sont une zone de moyennes-montagnes. L'activité cévenole a longtemps été tournée vers l'élevage (moutons, chèvres) et la culture des châtaignes.

L'élevage du ver à soie, ou sériciculture, est traditionnellement originaire de Chine. Les premières traces d'une sériciculture en Cévennes, remontent à la fin du XIIIe siècle mais cet élevage changera la vie des Cévenols et le paysage des Cévennes surtout au XIXe siècle.

En effet, magnaneries, filatures et plantation de mûriers vont changer le paysage cévenol.

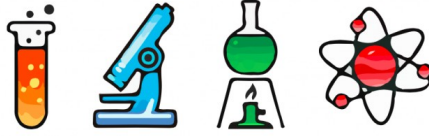
Les principales villes et villages qui développent la sériciculture dans le département du Gard sont :

Alès, Le Vigan, Valleraugue, Saint-André-de-Valborgne, Saint-Jean-du-Gard ou bien même Anduze.



Alignement de mûriers

Point sciences naturelles!



BOMBYX MURI
Le papillon du mûrier!

Le cycle de vie du ver à soie

De l'œuf au papillon :

L'œuf du ver à soie est très petit, une minuscule chenille va en sortir. Cette chenille connaît quatre mues avant d'atteindre sa taille adulte. Une fois adulte la **chenille** mesure un peu moins de 10 cm. Pour grandir, le ver à soie se nourrit de feuilles de mûriers, c'est d'ailleurs pour nourrir ces vers à soie que plus de **4 000 000 mûriers seront plantés en Cévennes !**

Une fois atteint son âge adulte, la chenille tissera son **cocon**, c'est à l'intérieur de ce cocon qu'elle deviendra chrysalide, puis la **chrysalide** se transformera en **papillon** qui n'aura plus qu'à sortir du cocon !

ATTENTION : aujourd'hui quelques mûriers sont encore visibles ici ou là, mais rien de comparable à ce qui a pu l'être !

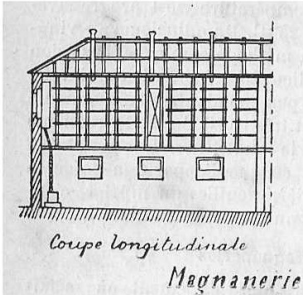
Un ver à « soie » ?



Le ver à soie, comme son nom l'indique, produit de la **soie** ! La soie est en fait le fil fabriqué par la chenille pour tisser son cocon. Si on veut donc obtenir du fil de soie, il faut récupérer le cocon **avant que le papillon ne sorte...** sinon en sortant il va casser le fil. Sachant qu'un seul cocon représente **1 kilomètre de fil**, et qu'il faut 8 à 10 kilogrammes de cocons pour faire 1 kilogramme de soie !!

Magnaneries

Les magnaneries sont de grands bâtiments qui marquent très nettement les Cévennes. A l'origine mas cévenol, ou maison cévenole, agrandi pour accueillir l'élevage du ver à soie.



Pour que le ver à soie puisse grandir, les magnaneries ne devaient pas être placées dans des endroits humides, mais bien exposées au soleil.

La taille imposante, longueur et hauteur, permettait à toute la famille, de faire grandir le ver à soie sur de grandes tables de bois, ou claies.

Une fois que le ver à soie atteignait son âge adulte, des branches de bruyères étaient placées sur ces tables, pour qu'il puisse y faire son cocon. Les cocons étaient par la suite ramassés.



« Lit » de
vers à soie !



Aujourd'hui les magnaneries sont redevenues, si elles n'ont pas été abandonnées, de simples habitations !

Les filatures cévenoles

Une filature est une **usine** où l'on extrait le fil de soie des cocons, pour ensuite en faire des **bobines**. Les filatures en Cévennes ont été construites au XIX^e siècle. Dans les filatures il n'y avait pratiquement que des **femmes** qui y travaillaient, on les appelait les **fileuses**.

Il y avait aussi quelques enfants et très peu d'hommes.

Rien qu'en Vallée Borgne il y avait environ une quinzaine de filatures.

Dans le village des Plantiers il y avait deux filatures, dans chaque filature il y avait une quarantaine de fileuses. C'était un vrai pôle d'emplois !

Procédé d'extraction de la soie : Il faut plonger le cocon dans des bassines d'eau très chaude, la chaleur permet au fil de soie de se décoller. Le bout du fil est récupéré, pour ensuite passer dans une machine

appelée une **filière**, et ainsi faire des bobines de fil.

Les filatures avaient donc besoin de beaucoup d'eau, c'est pour cela que nous les trouvons à côté de rivière.



Beaucoup de filatures aujourd'hui ont été transformées en habitations, mais la plupart sont reconnaissables grâce à leurs grandes fenêtres.



Interview exclusive ! - De la filature au Musée : L'histoire de Maison Rouge à Saint Jean du Gard



Extrait d'un entretien exclusif avec Julie Rabier-Chargées des publics- Maison Rouge

1) Pourriez-vous en quelques mots présenter l'ancienne filature ? Nous expliquer pourquoi parle-t-on de Maison Rouge ?

Maison Rouge fut la première filature en Cévennes à faire chauffer les bassines des fileuses à la vapeur. Cela va constituer l'amorce de l'industrialisation des filatures cévenoles. Elle fut nommée « la Grande Fabrique » par opposition aux petits ateliers, ou « Maison Rouge » car elle était de brique, matériau encore peu employé en Cévennes en ce début de XIX^e siècle.

2) Pourriez-vous nous indiquer quel était le nombre d'ouvriers en moyenne dans cette filature ? Combien de femmes y travaillaient ? et combien d'enfants ?

150 personnes y travaillaient, majoritairement des femmes, des enfants et quelques hommes.

3) Quel était le rôle des enfants dans la filature ? Leurs conditions de travail ?

Dans les filatures, la rapidité et la petite taille des enfants étaient utilisées pour attacher les fils cassés, nettoyer les bobines encrassées, ramasser les fils de coton. Les enfants surveillaient aussi les machines. Le travail des enfants moins rémunéré que celui des adultes permettait aux familles d'avoir un complément de revenu. Les enfants travaillaient en moyenne 10 h par jour !

4) Nous savons que la filature Maison Rouge est la dernière à avoir fermé, quelles en sont les raisons ?

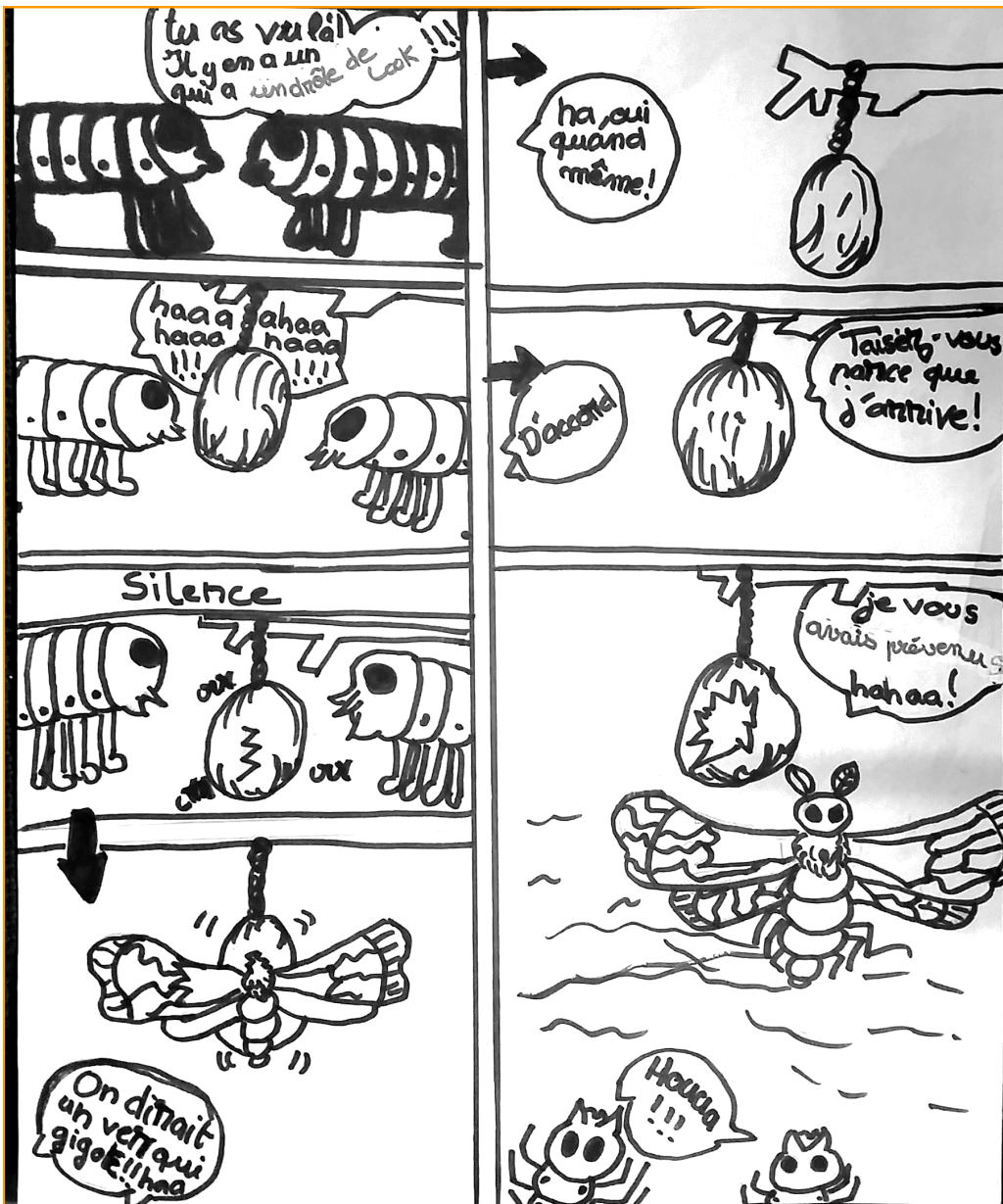
Maison Rouge fut aussi la dernière filature en activité en France. Malgré un équipement automatique installé en 1957, abîmé par une grave inondation l'année suivante, la filature doit faire face à une forte concurrence étrangère. Elle fermera ses portes définitivement en 1965 et avec elle disparaîtra la dernière filature française de soie.

5) Concernant l'avenir de cette ancienne filature : Pourriez-vous nous expliquer pourquoi avoir transformé cette filature en musée ?

Les collections du Musée des Vallées Cévenoles grandissant ; il fut nécessaire de trouver un nouveau lieu pour accueillir les 30 000 objets de la collection. Avec son grand escalier monumental, Maison Rouge était le lieu idéal pour accueillir ce musée. Elle est parfaitement représentative d'une filature du XIX^e siècle et est classée Monument Historique depuis 2003. Maison Rouge/Musée des Vallées Cévenoles a depuis le 16 septembre 2017 réouvert ses portes aux publics proposant notamment un vaste espace d'exposition sur l'histoire cévenole.



LES JALOUX



Petit journal du patrimoine réalisé par :

Equipe rédactionnelle Classe de CE2-CM1-CM2

Etablissement Ecole Publique Les Plantiers - RPI Vallée Borgne

Académie Montpellier

Adresse Le village - 30122 Les Plantiers

Tél. 04 66 83 94 94

Email ce.0300620L@ac-montpellier.fr



MOTS MÊLÉS

- ŒUF
- CHENILLE
- BOMBYX
- CHINE
- COCON
- MUE
- BRUYERE
- MAGNANERIE
- FEUILLE
- SOIE
- VAPEUR
- PAPILLONS
- CHINE
- ELEVER
- FILATURE



LABYRINTHE

